

Το



βλάπτει σοβαρά

περιβάλλον, καταναλωτές και επενδύσεις.

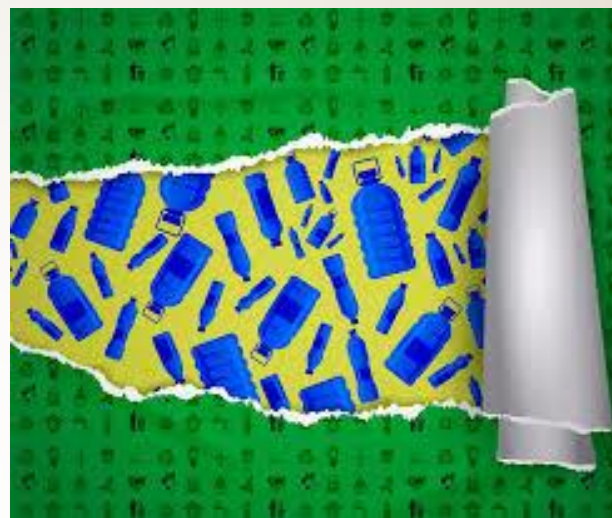


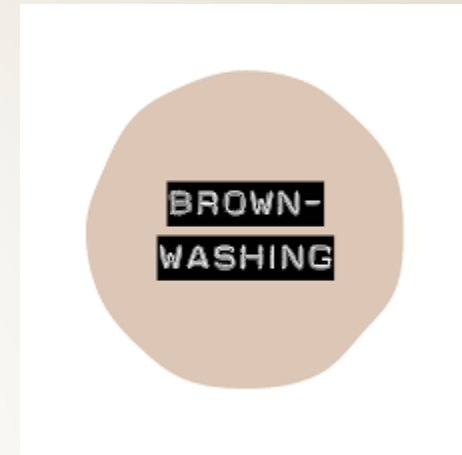
Zefi Nikolaou, MA, CFE, CFSE

Communication Consultant, Ethics & Compliance Senior Expert

Secretary General of the Association of Compliance Officers in Greece
(ASCO Greece)







Οι παραπλανητικές πρακτικές του Greenwashing, είναι:

- Ισχυρισμοί ότι ένα προϊόν είναι «πράσινο» με βάση ένα περιορισμένο σύνολο χαρακτηριστικών, αντί να εξετάζει τις ευρύτερες περιβαλλοντικές επιπτώσεις του. Παρουσίαση προϊόντος να έχει μεγαλύτερο θετικό περιβαλλοντικό αντίκτυπο από ότι στην πραγματικότητα.
- Διατύπωση ορισμών/χαρακτηριστικών όπως «φιλικό προς το περιβάλλον» ή «βιώσιμο», τα οποία είναι ασαφή και μη επαληθεύσιμα. Επίσης, η απεικόνιση της φύσης ή της άγριας ζωής μπορεί να υποδηλώνει φιλικότητα προς το περιβάλλον, ακόμη και όταν το προϊόν δεν είναι πράσινο.
- Μετατόπιση της ευθύνης από την εταιρεία στον καταναλωτή (π.χ. υποστηρίζοντας ότι ο καταναλωτής πρέπει να χρησιμοποιεί λιγότερη ενέργεια ή να ανακυκλώνει προϊόντα πιο υπεύθυνα).



NewTheasis







Οφέλη εφαρμογής κριτηρίων ESG για μια επιχείρηση

- Έχει καλύτερη διακυβέρνηση, άρα είναι πιο αξιόπιστη
- Προσελκύει και διατηρεί τους μετόχους της
- Εξασφαλίζει τη σταθερότητα της τιμής της μετοχής της
- Μπορεί να γίνει καλύτερη στο risk management
- Έχει σαφώς καλύτερη δυνατότητα χρηματοδότησης
- Θα μπορέσει να έχει πρόσβαση σε νέα εργαλεία χρηματοδότησης και δανεισμού
- Θα έχει πρόσβαση στα νέα πράσινα bonds
- Δεν θα χρειαστεί να πληρώσει, στο μέλλον, πρόσθετα ασφάλιστρα.

Κίνδυνοι των εταιριών που εμπλέκονται σε πρακτικές Colorwashing

- Για τη φήμη τους
- Στην αδυναμία χρηματοδότησης
- Στο κόστος δανεισμού τους
- Στο κόστος μη συμμόρφωσης με τους ισχύοντες κανονισμούς
- Στα αποτελέσματά τους και στην αξία της μετοχής τους
- Από διάφορες στρεβλώσεις στην αγορά



