

CORE

Construction

ΑΕΙΦΟΡΙΚΟΣ ΚΤΙΡΙΑΚΟΣ ΣΧΕΔΙΑΣΜΟΣ ΚΑΙ «ΠΡΑΣΙΝΕΣ» ΚΑΤΑΣΚΕΥΕΣ



Ομίλος CORE

Ο Όμιλος των εταιριών της **Core Construction** δραστηριοποιείται στον τομέα της ανάπτυξης και της κατασκευής κτιριακών έργων και παρέχει ολοκληρωμένες λύσεις σε όλο το φάσμα της κατασκευαστικής δραστηριότητας. Οι εταιρείες του ομίλου είναι:

CORE Construction and Consulting Ltd (UK - Holding)

1. **CORE N GR** / Core Βορείου Ελλάδας ΑΕ / Θεσσαλονίκη
2. **CORE PRIME** / Core Prime ΙΚΕ / Αθήνα
3. **CORE CY** / Core Construction CY Ltd / Λευκωσία, Κύπρος
4. **CORE BG** / Core Construction Ltd / Σόφια, Βουλγαρία
5. **CORE RO** / Core Construction Active SRL / Βουκουρέστι, Ρουμανία
6. **CORE PL** / Core Construction PL SPZOO / Βαρσοβία, Πολωνία
7. **CORE UK** / Core Construction & Consulting UK Ltd / Λονδίνο, Ην. Βασίλειο

Επιχειρηματική δραστηριότητα - Πεδίο εφαρμογής

Το επιχειρηματικό μας πεδίο αφορά στη διαμόρφωση επαγγελματικών χώρων και τις ειδικές κατασκευές, κα. εξειδικεύεται στις διαμορφώσεις εσωτερικών χώρων, τις ανακαινίσεις τις αλτικές ανακατασκευές κτιρίων που απαιτούν στατικές ενσχύσεις, στις ανενέργειες κτιρίων, καθώς και σε όλο το φάσμα των Η/Μ εγκαταστάσεων στους παρακάτω τομείς:

- Καταστήματα Λιανικής & Εμπορικά Κέντρα
- Κτίρια Γραφείων και Γραφειακοί Χώροι
- Ξενοδοχεία, Μπαρ-Εστιατόρια & Χώροι Αναψυχής
- Κατοικίες & Εσωτερικά Διαμερισμάτων
- Ασμικά Έργα & Βιομηχανικά Κελύφη



ΕΠΙΧΕΙΡΗΜΑΤΙΚΗ ΔΡΑΣΤΗΡΙΟΤΗΤΑ

15

Χώρες

Χώρες λειτουργίας

Ελλάδα, Κύπρος, Βουλγαρία, Ρουμανία, Πολωνία, Ην. Βασίλειο

Τσεχία, Σλοβακία, Ουγγαρία, Γουινδία, Κροατία, Ιταλία, Λουξεμβούργο, Ισπανία, Πορτογαλία



LEED

LEADERSHIP IN ENERGY & ENVIRONMENTAL DESIGN



ΕΜΠΕΙΡΙΑ ΣΕ ΠΡΑΣΙΝΑ ΚΤΙΡΙΑ

Η CORE έχει αναπτύξει μια εξειδικευμένη ομάδα μηχανικών για έργα με απαιτήσεις πιστοποίησης LEED και BREEAM.



το 21% του Τμήματος Κατασκευής Έργων και το 12% του συνολικού προσωπικού μας έχουν εργαστεί σε Έργα LEED ή BREEAM

Έργα

Η CORE έχει ολοκληρώσει 9 έργα (15 συμβάσεις) με LEED ή BREEAM πιστοποίηση.

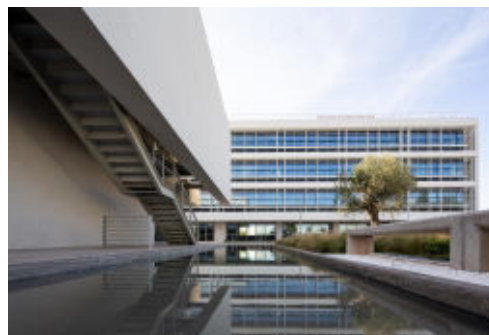
- Συγκρότημα γραφείων Νεροτζώτσικας (νέο συγκρότημα κτιρίων) - LEED Gold
- Κτίριο γραφείων Piraeus Port Plaza 1 (επονόχρηση πρώην μεταλλικής αποθήκης βιομηχανίας «Παπαστρέτος») - LEED Gold
- Σπαγγαίο Μέγαρο (κατεδαφίσεις & στατικές ενισχύσεις) - LEED
- Nike Factory Stores (κατασκευή 3 καταστημάτων) - LEED
- Κτίριο γραφείων VM Ware (λειτουργεί με κελύφος) - BREEAM
- Κτίριο γραφείων Palletbras (συνολική ανακατασκευή) - BREEAM
- Γραφειακοί χώροι Book ng.com (εντός του κτιρίου Orbit) - LEED Platinum

ΝΕΡΑΤΖΙΩΤΙΣΣΑ



LEED for New Construction 2009 Gold certified on
04/13/2021

67/110 Possible points



Νέο συγκρότημα κτιρίων γραφείων

Θέση:	Νερά Ζεφύρου, & Μικρών 113, Νεράτσι.
Εργοδότης:	Νερά Ζεφύρου ΑΕΙΟ (ημερ.ΑΕΙ)
Μελετητές:	ALD Architects - Φωτεινή Ευρύση Arch-Lab - Γεώργιος Λάμπρου Γέννησι Ζουράλας Διαρ. ΑΕ
Επιφάνεια:	4.400 m ²
Διάρκεια κατασκευής:	Μάιος, 2016 - Μάιος, 2018 (27 μήνες)

ΝΕΡΑΤΖΙΩΤΙΣΣΑ (LEED GOLD)

☀ Energy and Atmosphere

11/35

Possible Points



22% Βελτίωση στην ενεργειακή απόδοση του κτιρίου και της απόδοσης του Commissioning

- Σύστημα ελέγχου φωτισμού
- Αισθητήρες ρυθμίζουν την ένταση του φωτός ανάλογα με το ημερήσιο φως και την παρουσία ατόμων
- Χρήση λαμπτήρων LED
- Σταθμοί φόρτισης ηλεκτρικών οχημάτων
- Χώροι στάθμευσης ποδηλάτων

♻ Materials and Resources

6/14

Possible Points



20% ανακυκλωμένα οικοδομικά υλικά

20% τοπικά/επαναχρησιμοποιημένα υλικά

75% διαχωρισμός υλικών

- Διαχείριση απορριμμάτων κατασκευής
- Ανακύκλωση
- Χρήση υλικών φιλικών προς το περιβάλλον (προστασία της υγείας των εργαζομένων στην κατασκευή και των χρηστών του κτιρίου)
- Εντοπιότητα υλικών (σκυροδέματα, κ.α.)

🌬 Indoor Environmental Quality

11/15

Possible Points



Το 90% της ποιότητας εσωτερικού περιβάλλοντος

- Αυξημένος εξερισμός
- Σχέδια διαχείρισης ποιότητας εσωτερικού περιβάλλοντος (IEQ)
- Έλεγχος προσσγωγής αέρα (Flush Out Test) και ποιότητας εσωτερικού αέρα (Indoor Air Quality (IAQ) Test)
- Χαμηλής εκπομπής σφραγιστικά, κόλλες, χρώματα, επιστρώσεις, δάπεδα
- Θερμική άνεση

🌱 Sustainable Sites

23/26

Possible Points



Βιώσιμη ανάπτυξη

- Προστασία φυσικών οικοσυστημάτων
- Διατήρηση υπαίθριων χώρων
- Διαχείριση όμβριων υδάτων
- Μείωση του φαινομένου του θερμοκηπίου
- Μείωση της φωταρύπανσης

💧 Water Efficiency

10/10

Possible Points



50% μείωση της χρήσης πόσιμου νερού για άρδευση

40% μείωση στην αρχική χρήση νερού εσωτερικού χώρου

50% μείωση στην παραγωγή λυμάτων

- Συλλογή βρόχινου νερού και συμπυκνωμάτων κλιματισμού για την άρδευση

🏗 Innovation in Design

6/6

Possible Points



Πλήρης μετασχηματισμός του πρώην κτιρίου αποθήκης με καινοτόμες σχεδιαστικές λύσεις:

- Φυτεμένο δώμα
- Περάειδες σκίασης
- Φύτευση οικοπέδου
- Υδάτινη επιφάνεια στον σκάλυτο χώρο του οικοπέδου
- Δεξαμενή συλλογής ομβρίων
- 2 υπόγειες στάθμες για χρήση parking

PIRAEUS PORT PLAZA 1



LEED for New Construction 2009 Gold certified on
12/01/2018

67/110 Possible points



Θέση:	Μουσουλίου 13 & Γραβ.ό., Άνω Σύνταγμα, Τεμπάκι,
Εργοδότης:	Piraeus Port Plaza 1 ΑΕ (Diamond AE)
Μελετητής:	ASPA, LDK
Επιφάνεια:	17.900 m ²
Διάρκεια κατασκευής:	Μάιος, 2017 - Μάιος, 2018 (21 μήνες)

Ανακαινιστική πράξη μεταλλικής αισθητικής βιομηχανίας «Ιασηοστράτας» -
Αλλαγή χρήσης σε κίριο γραφείων

PIRAEUS PORT PLAZA 1 (LEED GOLD)

☀ Energy and Atmosphere

11/35

Possible Points



28% Βελτίωση στην ενεργειακή απόδοση του κτιρίου και της απόδοσης του Commissioning

- Σύστημα ελέγχου φωτισμού
- Αισθητήρες ρυθμίζουν την ένταση του φωτός ανάλογα με τα ημερήσια φως και την παρουσία ατόμων
- Χρήση λαμπτήρων LED
- Σταθμοί φόρτισης ηλεκτρικών οχημάτων
- Χώροι στάθμευσης ποδηλάτων

♻ Materials and Resources

6/14

Possible Points



20% ανακυκλωμένα οικοδομικά υλικά

20% τοπικά/επαναχρησιμοποιημένα υλικά

75% διαχωρισμός υλικών

- Διαχείριση απορριμμάτων κατασκευής
- Ανακύκλωση
- Χρήση υλικών φιλικών προς το περιβάλλον (η προστασία της υγείας των εργαζομένων στην κατασκευή και των χρηστών του κτιρίου)
- Εντοπιότητα υλικών (σκυροδέματα, κ.α.)

🌬 Indoor Environmental Quality

9/15

Possible Points



Το 90% της ποιότητας εσωτερικού περιβάλλοντος

- Αυξημένος εξερισμός
- Σχέδια διαχείρισης ποιότητας εσωτερικού περιβάλλοντος (IEQ)
- Ελεγχος προσαγωγής αέρα (Flush Out Test) και ποιότητας εσωτερικού αέρα (Indoor Air Quality (IAQ) Test)
- Χαμηλής εκπομπής σφραγιστικά, κόλλες, χρώματα, επιστρώσεις, δάπεδα
- Θερμική άνεση

🌱 Sustainable Sites

22/26

Possible Points



Βιώσιμη ανάπτυξη

- Προστασία φυσικών οικοσυστημάτων
- Διατήρηση υπαίθριων χώρων
- Διαχείριση όμβριων υδάτων
- Μείωση του φαινομένου του θερμοκηπίου
- Μείωση της φωταγρύπανσης

💧 Water Efficiency

13/10

Possible Points



100% μείωση της χρήσης πόσιμου νερού για άρδευση

40% μείωση στην αρχική χρήση νερού εσωτερικού χώρου

50% μείωση στην παραγωγή λυμάτων

- Συλλογή βρόχινου νερού και συμπυκνωμάτων κλιματισμού για την άρδευση

🏗 Innovation in Design

6/6

Possible Points



Πλήρης μετασχηματισμός του πρώην κτιρίου αποθήκης με καινοτόμες σχεδιαστικές λύσεις:

- Διάνοξη παραθύρων στις εξωτερικές όψεις
- Δημιουργία φυτεμένου αίθριου στο κέντρο του κτιρίου
- Κατασκευή νέου υπογείου για χρήση parking
- Φύτευση οικηπέδου
- Σκίαση – πέργκολα

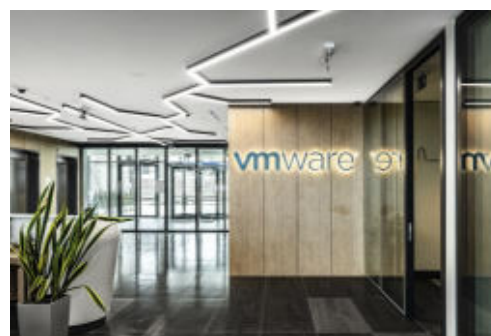
VM WARE (ΚΤΙΠΙΟ Β)



Certificate Number: BREEAM-0068-1015

Rating: **71.0% Excellent**

στο πλαίσιο της ετήσιας επένδυσης του *Galilee Park*



Εσωτερική διαρρύθμιση κτιρίου Β | οικοδομικές εργασίες

Θέση:	Galilee Park, Σόφια, Βουλγαρία
Εργοδότης:	VMWare Bulgaria EOOD Sofia Park ADI
Μελετητής:	Stephen George International
Επιφάνεια:	20.000 m ²
Διάρκεια κατασκευής:	Ιανουάριος 2019 - Αύγουστος 2019 (20 μήνες)

ΆΛΛΑ ΕΡΓΑ ΜΕ ΠΕΡΙΒΑΛΛΟΝΤΙΚΗ ΠΙΣΤΟΠΟΙΗΣΗ



ΣΑΡΟΓΛΕΙΟ ΜΕΓΑΡΟ (ΚΑΘΑΙΡΕΣΕΙΣ - ΕΝΙΣΧΥΣΕΙΣ)

Θέση: Σαρδέου 65, Ορόσημα

Εργοδότης: Rinescia ΑΕ

Μελετητές: Κοκκινού - Κοζοπουλά, Αρχιτέκτονες και Συνεργάτες Design & Architects Παναγιώτης Γιαννακόπουλος και Συνεργάτες Κουμαριώτης Στέφανος Μηχανικοί ΕΠΕ

Επιφάνεια: 1.370 m²

Περίοδος κατασκευής:
Νοέμβριος 2019 - Ιούνιος 2020

Περιβαλλοντική Πιστοποίηση: **LEED**



POLEMBROS ΚΤΙΡΙΟ ΓΡΑΦΕΙΩΝ

Θέση: Σαρδελιούσου, Βουλιαγμένης 82, Ελληνικό

Εργοδότης: Real Estate Opportunities Μον.ΙΚΕ

Μελετητές: SOTON KIS η Β. Χαλκιάς
Παπαδόπουλος, Τεχνικό Γραφείο Αργύρης,
Κογιάννης, & Συνεργάτες

Επιφάνεια: 5.830 m² κτίριο
+ 1.300 m² περιβάλλον χώρος

Περίοδος κατασκευής:
Νοέμβριος 2019 - Ιούλιος 2020

Περιβαλλοντική Πιστοποίηση: **BREEAM**



NIKE (3 καταστήματα)

Θέση:

1. One Seronika Outlet - Θεσσαλονίκη
2. Mare West - Κόρινθος
3. Witoula Designer Outlet - Witoula Πολυγώνι

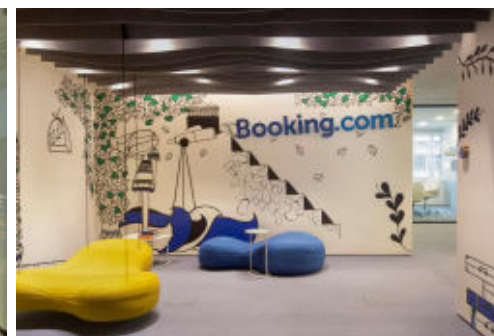
Εργοδότης: Nike Retail

Επιφάνεια:
750 m² / 740 m² / 500 m²

- Περίοδος κατασκευής:
1. Απρίλιος - Ιούλιος 2015
 2. Ιούλιος - Σεπτέμβριος 2015
 3. Αύγουστος - Σεπτέμβριος 2018

Περιβαλλοντική Πιστοποίηση:

1. LEED Silver
2. LEED Silver
3. LEED Certified



BOOKING.COM

Θέση: Κύριο Orbit - Λεωσ Κηφισός 115
Αμειλίχου, Αθήνα

Εργοδότης: Booking.com Hellas Greece

Μελετητές: A&M Architects

Επιφάνεια: 500 m²

Περίοδος κατασκευής:
Ιούλιος - Αύγουστος 2020

Περιβαλλοντική Πιστοποίηση: **LEED Platinum**
στη Μεσογειακή Μεσογειακή Ανάπτυξη

ΠΡΑΣΙΝΗ ΚΑΤΑΣΚΕΥΗ

Φάση Σχεδιασμού

Κατά την εκπόνηση των μελετών επλέγονται τα εργαλεία που θα χρησιμοποιηθούν για ένα «πράσινο» κτίριο Έτα. ορίζονται τα εξής:

- Αρχιτεκτονικές εφαρμογές (π.χ. συγκολλησία, μορφή, φυτεμένα δώματα / τοίχοι, περσίδες / πέγκολες, ανοίγματα / υαλοστάσια κ.λπ.)
- Προδιαγραφές υλικών (τιμές VOC, εντοπιότητα, κ.λπ.)
- Η/Μ εφαρμογές (π.χ. συστήματα ελέγχου φωτισμού/λεπτομηγείας, ανάκτηση ενέργειας στα συστήματα κλιματισμού)
- Προδιαγραφές Η/Μ εξοπλισμού και μηχανημάτων (εξοικονόμηση ενέργειας)
- Σχέδιο Ασφάλειας κα. Υγιεινής
- Σχέδιο Διαχείρισης Περιβάλλοντος, Σχέδιο Διαχείρισης Απορριμμάτων
- Σχέδιο Ποιότητας Έργου, Σχέδιο Ελέγχου και Δοκ.μών Commissioning
- Σχέδιο Περιβαλλοντικής Γιστοποίησης

Φάση Κατασκευής

Κατά την κατασκευή ενός «πράσινου» κτιρίου ακολουθούνται τα εξής:

1. Εφαρμογή των προβλεπόμενων μελετών και σχεδίων

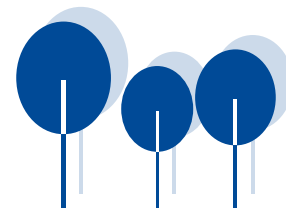
- Εφαρμογή των μελετών και τήρηση των προδιαγραφών υλικών και εξοπλισμού
- Τήρηση των μέτρων προστασίας της υγείας και του περιβάλλοντος, σύμφωνα με τα αντίστοιχα Σχέδια
- Λαβ.κασία ελέγχων ποιότητας σε όλα τα στάδια κατασκευής, όπως ορίζονται από τα αντίστοιχα Σχέδια (π.χ. Commissioning Plan)

2. Υποβολές υλικών και εξοπλισμού με τα σχετικά πιστοποιητικά τους (τιμές VOC, κ.λπ.), πριν από τις αριστικές παραγγελίες στους επ.βλέποντες αρχιτέκτονες – μηχανικούς και τον συντονιστή περιβαλλοντικής πιστοποίησης και παραγγελίας μετά από την έγκρισή τους

3. Υποβολή report και των πιστοποιητικών υλικών και εξοπλισμού στον συντονιστή περιβαλλοντικής πιστοποίησης, προκειμένου να συγκροτήσει τον φάκελο προς τον φορέα πιστοποίησης

Φάση Περιβαλλοντικής Πιστοποίησης

Δράσεις αειφορίας στο εργοτάξιο



Σχέδιο Περιβαλλοντικής Διαχείρισης Έργου

- Περιλαμβάνει μέτρα ελαχιστοποίησης των περιβαλλοντικών επιπτώσεων, όπως:
 - Κινδύνους μόλυνσης εδάφους, νερού, αέρα για το εκάστοτε έργο
 - Προληπτικά μέτρα αποφυγής μόλυνσης από έλαια (έδαφος και νερό)
 - Προφύλαξη κατά της ενόχλησης που προκαλείται από σκόνη, φως, θόρυβο / δόνηση, εκπομπές / καινού
 - Πρόγραμμα διαχείρισης αποβλήτων / Αρχεία ανακύκλωσης αποβλήτων
- Ακολουθεί τις προδιαγραφές του LEED ή του BREEAM



Εφαρμογή σχεδίου περιβαλλοντικής διαχείρισης στο εργοτάξιο

- Διαχείριση απορριμμάτων - ανακύκλωση
 - Προϊόντα κατασκευών
 - Συσκευασίες υλικών
 - Απορρίμματα εργοταξίου
- Μέτρα προστασίας από μόλυνση υδάτων, εδάφους και αέρα
 - Προστασία από ρύπανση του εδάφους και του υπεδάφους (διασπαράξεις υλικών, ελαίων)
 - Προστασία από ρύπανση των υδάτων και του υδροφόρου ορίζοντα (επικίνδυνα υλικά, διάφραξη δικτύου αποχέτευσης)
 - Προστασία από ρύπανση του αέρα (σκόνη εσωτερικά και εξωτερικά)
 - Προστασία από ηχορύπανση
- Έλεγχος υλικών
 - Έλεγχος προδιαγραφών υλικών (πιστοποιητικά, εντοπισμός, κ.α.)
 - Κατάλληλη αποθήκευση υλικών
- Κατανάλωση ενέργειας στη φάση της κατασκευής
 - Χρήση φωτιστικών LED για το φωτισμό και τα γραφεία εργοταξίου
 - Μείωση μεταφορικών
 - Προτίμηση προμηθευτών και υπεργολάβων, που βρίσκονται κοντά στο έργο, έλεγχος εντοπιότητας υλικών
 - Μείωση των ταξιδιών των μηχανικών, με τη δημιουργία συνεκτικών ομάδων έργων

Διαχείριση απορριμμάτων - Ανακύκλωση

1

Διαχωρισμός υλικών αποξηλώσεων

Δύναται να γίνεται είτε στο εργοτάξιο είτε στη μονάδα ανακύκλωσης

- Σκυρόδεμα
- Ταύβλα
- Σίδερο
- Καλώδια, χαλκός
- Γυαλί
- Ξύλο
- Πλακάκια, κεραμικά
- Γυφοσανίδες

2

Συσκευασίες υλικών

- Παλέτες, χαρτόνια, νάιλον, κ.α.

3

Απορρίμματα εργοταξίου

- Προϊόντα από την κατανάλωση τροφίμων (μπουκαλάκια νερού, καφέδες, κ.λπ.)
- Χαρτί και λοιπά υλικά γραφείου εργοταξίου



Σαρόγλειο Μέγαρο: 97% κατά τη φάση καθαιρέσεων ενισχύσεων
Απαιτήση ανακύκλωσης LEED: 75%

Προστασία περιβάλλοντος από μόλυνση υδάτων, εδάφους και αέρα

1

Προστασία εδάφους από διασπορά υλικών

- Επικάλυψη γαιών / επιφανειών με γεωώφρασμα, κ.α.
- Ειδικά καιό .η μεταφορά υλικών, όπως το σκυρόδεμα α ό την θραύση στην πρέσα το σθιμείναι στο έδαφος ηλαστική μεμβράνη ώστε να μπορεί να μαζεύει το υλικό πέφτει και να μην κολιχτεί στο αεροκρομμειτικό σύστημα
- Καθαρισμός σχημάτων από λάσπες κ.λπ. και την έξοδό τους από τον εργασιακό χώρο. Στο έργο της Νεοειζώπισης ηιοθητήθηκε περιμετρικά του σκόουατος λωρίδα από χαλκίκο 3^ο, ώστε να αυτο-καθαρίζονται οι ράδες των σχημάτων πριν βγουν στον δημόσιο δρόμο

2

Προστασία υδάτων (υδροφόρου ορίζοντα)

- Καθαρισμός του νερού με φίλτρα, πριν συνδεθούν με το δίκτυο αμβρίων ή καταλήξουν στον υδροφόρο ορίζοντα, όπως όταν γίνεται άντληση υδάτων από τα υπόγεια

3

Προστασία από έλαια

- Ο καθαρισμός των εργαλείων χρωματισμών, λαδιών κ.λπ. γίνεται σε ειδική δεξαμενή (tank), όπου συλλέγονται τα απόβλητα και στη συνέχεια η δεξαμενή παραδίδεται σε αρμόδια εταιρία διαχείρισης



Προστασία περιβάλλοντος από μόλυνση υδάτων, εδάφους και αέρα

4

Προστασία ατμόσφαιρας από σκόνη

- Στις καθαυρέσεις κτιρίων, εκτός από την λινάισια που μπαίνει άνω στα τικριώματα, αποθετείται έξτρα ντόλον, στις περσικές που γίνονται εργασίες, ώστε να περιορίζεται ακόμα περισσότερο η άκλποη της γειμονιάς

5

Προστασία η/μ εγκαταστάσεων από σκόνη

- Όλες οι μονάδες η/μ που τοποθετούνται καλύπτονται με ντόλον, ώστε να μην μπει σκόνη κατά τη διάρκεια των εργασιών. Το ντόλον αφαιρείται πριν κλείσουν οι ψευδοροφές στην περίπτωση των αφανών εργασιών ή στην περίπτωση που οι μονάδες παραμένουν εμφανείς πριν τη δοκιμαστική λειτουργία τους
- Σε όλα τα δίκτυα, όπως αεραγωγοί, καλωδιώσεις, αποχευεύσεις, σφραγίζονται τα άκρα τους με ντόλον ώστε να μην εισέλθει σκόνη και επηρεάσει την λειτουργία τους

6

Προστασία υλικών από σκόνη και υγρασία

- Όλα τα ευαίσθητα ή απορροφητικά υλικά, όπως ο περσβάμβακας, διάφορα ξύλα κ.α., αποθηκεύονται προσωρινά πάνω σε παλέτες και καλύπτονται με ντόλον



Προστασία υγείας εργαζομένων (Indoor Environmental Quality)

1

Προστασία από σκόνη

- Χρήση δ.αφραγάλων (νάλων) για τον περιορισμό εξάιλιωσης της σκόνης εσωτερικά στο κτίριο
- Χρήση αεραγωγών και ανεμοιτήρων για την εξαγωγή αέρα και σκόνης και την προσαγωγή καθαρού αέρα ειδικά σε χώρους που δεν υπάρχει φυσικός αερισμός, όπως τα υπόγεια (δύναται να χρησιμοποιηθεί υφιστάμενος εξοπλισμός πριν την αιόουρη σε περίπτωση που υπάρχει)
- Χρήση φίλτρων στα σημεία εξόδου ώστε να μην διασκορπίζεται η σκόνη στο εξωτερικό περιβάλλον

2

Προστασία από επικίνδυνες οσμές

- Έλεγχος υγρασίας, ανιλήσεις υδάτων όταν υπάρχουν διαρροές, όλες οι βρώσες συνδέονται με αιχμαέωση ώστε να μην υπάρχουν στάσιμα νερά
- Η τιμή VOC των υλικών που περιέχουν ηπιτικές οργανικές ενώσεις (επίπεδες, κόλλες, συγκολλητικά υλικά, χρώματα) να είναι εντός των επιτρεπόμενων ορίων.

3

Απαγορεύεται το κάπνισμα

- Σε όλους τους χώρους του εργοταξίου



ΑΠΟΤΕΛΕΣΜΑΤΑ- ΣΥΜΠΕΡΑΣΜΑΤΑ

Απαιτείται:

1

ΜΕΛΕΤΕΣ

Καλή προετοιμασία, οργάνωση κα. συντονισμός των μελετών (προδιαγραφές υλικών, μεθόδων, διαδικασιών κατασκευής) που δεν μειοβάλλονται κατά την διάρκεια της κατασκευής

2

ΚΑΤΑΣΚΕΥΗ

Καλή οργάνωση κα. υιοθέτηση κατασκευής με εξεδ.κευμένο προσωπικό (μηχανικούς)

Στόχος:



ΤΕΧΝΟΓΝΩΣΙΑ

Η απόκτηση τεχνογνωσίας σε σχέση με την περιβαλλοντική διαχείριση, η οποία θα συμβάλει στην διαμόρφωση μιας νέας νοοτροπίας – κουλτούρας στην κατασκευή των κτιρίων, έτσι ώστε σταδιακά όλα τα κατασκευαστικά έργα να εφαρμόζουν περιβαλλοντικά πρότυπα



ΜΕΙΩΣΗ ΚΟΣΤΟΥΣ

Η μείωση του κόστους ενός τμήματος κτιρίου, ώστε να αντιμετωχτεί ο κόστος μιας συμβατικής κατασκευής αμοιβαίως ζητούμενο

