

# ΤΡΑΠΕΖΑ ΠΕΙΡΑΙΩΣ



Πάρης Παρασκευόπουλος  
*Health & Safety Manager*

## Παρουσίαση

---

Θέμα: Ολιστικό Πλαίσιο Υγείας & Ασφάλειας  
Προσωπικού Τράπεζας Πειραιώς

26 Νοεμβρίου 2020



Εργαζόμενοι	10,9 χιλ.
Καταθέσεις	€45,5 δισ.
Πελάτες	5,5 εκατ.
Καταστήματα	524
ΑΤΜ	1.892



Piraeus Bank Headquarters  
Αμερικής 4, Αθήνα

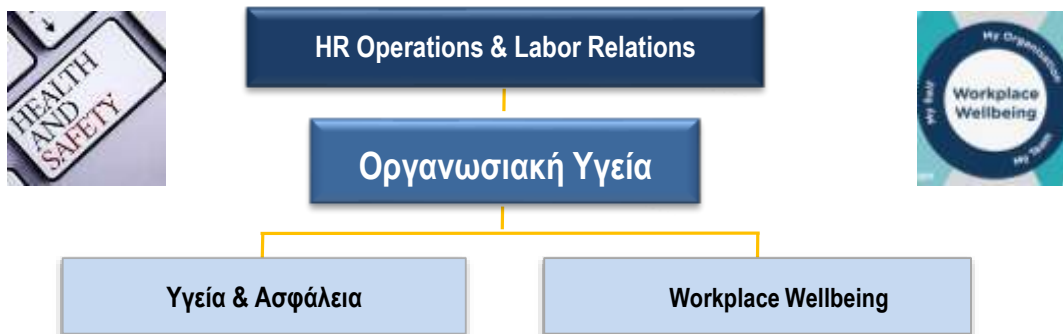


# 1 Υγεία & Ασφάλεια στην Τράπεζα Πειραιώς

- Η Τράπεζα Πειραιώς έχει βασική προτεραιότητα την Υγεία & Ασφάλεια των εργαζομένων, των συνεργατών και των πελατών της.

Ειδικά μετά την απορρόφηση 7 τραπεζών στο διάστημα 2012-2015 έγινε ακόμη πιο επιτακτική η ανάγκη για εφαρμογή ενός ενιαίου ολιστικού μοντέλου πρόληψης με έμφαση στη δημιουργία κουλτούρας πρόληψης και υποστήριξης σε θέματα υγείας, ασφάλειας & ευεξίας που ενδυναμώνουν τον εργαζόμενο και την οικογένειά του σε όλα τα επίπεδα.

- Η Οργανωσιακή Υγεία του Ανθρώπινου Δυναμικού Ομίλου έχει αποστολή την προαγωγή ενός υγιούς και ασφαλούς εργασιακού περιβάλλοντος, με έμφαση στην καλή υγεία και ευεξία των εργαζομένων της Τράπεζας.





checkup

## 2 Υγεία & Ασφάλεια – Συνεχείς Δράσεις



»

- Παροχή υπηρεσιών Ιατρού Εργασίας και Τεχνικού Ασφαλείας από εταιρείες ΕΞΥΠΠ
- Εξοπλισμένα ιατρεία με φυσική παρουσία Ιατρών και νοσηλευτών

»

- Παροχή ομαδικού προγράμματος ασφάλισης εργαζομένων.
- Παροχή ετήσιου προληπτικού ελέγχου υγείας (Ετήσιο Check up για όλους)

»

- Σεμινάρια Α' βοηθειών
- Εκπαίδευση ασφαλούς εκκένωσης κτιρίων
- Επιμόρφωση διαχείρισης πυρκαγιάς

»

- Παροχή 24ωρης Γραμμής Τηλεφωνικής Συμβουλευτικής και Ψυχολογικής Υποστήριξης για τον εργαζόμενο και την οικογένειά του

»

- Ομιλίες ευαισθητοποίησης για την υγεία, ασφάλεια και εργονομία
- Ομιλίες για την οδική ασφάλεια κι ασφαλή χρήση διαδικτύου



### 3 Μέτρα Ασφάλειας / Προστασίας από τον Covid-19 και Σχετικές Δράσεις 1/2

---

Άμεση ανταπόκριση με στοχευμένες ενέργειες για τον περιορισμό της εξάπλωσης του COVID-19 και παράλληλη φροντίδα και προστασία των εργαζομένων:



- Δημιουργία κεντρικής ομάδας εργασίας / διαχείρισης
- **Συνεχή παρακολούθηση** τυχόν κρουσμάτων COVID-19 και αυστηρή εφαρμογή πρωτοκόλλων
- Παροχή **24ωρης τηλεφωνικής υποστήριξης** για ιατρική βοήθεια ή/ και ψυχολογική υποστήριξη
- Διαχωρισμός ομάδων και παροχή εναλλακτικών τρόπων εργασίας (τηλεργασία)
- Αναθεώρηση πολιτικής επαγγελματικών μετακινήσεων και **περιορισμός ταξιδιών**



## 4 Μέτρα Ασφάλειας / Προστασίας από τον Covid-19 και Σχετικές Δράσεις 1/2

- Διανομή προστατευτικών масκών και τοποθέτηση προστατευτικών διαχωριστικών
- Διενέργεια τεστ PCR: προληπτικά μετά από άδειες, δειγματοληπτικά σε έμμεσες επαφές επιβεβαιωτικά επί συμπτωμάτων, ιχνηλάτισης άμεσων επαφών, επιστροφής από καραντίνα
- Ενίσχυση μέτρων ασφαλείας για την είσοδο σε κτήρια και καταστήματα με προτεραιότητα
- Έμφαση στην υγιεινή του χώρου εργασίας, με εντατικότερο καθαρισμό και διανομή αντισηπτικών
- Προφύλαξη εργαζομένων που ανήκουν σε ευπαθή ομάδες με ειδική άδεια
- Τοποθέτηση σημάνσεων για τήρηση αποστάσεων, σωστό καθαρισμό χεριών και χρήση μάσκας





## 5 Μέτρα Ασφάλειας / Προστασίας από τον Covid-19 και Σχετικές Δράσεις 2/2

---

- **Αναστολή συναντήσεων** μεγάλης κλίμακας και χρήση αντ' αυτού διαδικτυακών εργαλείων
- Ανανέωση των πολιτικών αλληλεπίδρασης με εξωτερικούς προμηθευτές
- Διαδικτυακή εκγύμναση με στόχο την **άθληση** αλλά και τη **συναισθηματική αποφόρτιση**
- Τηλε-ομιλίες με θέματα: **υγιεινή διατροφή, εργονομία, ασφαλές διαδίκτυο**
- **Μόνιμη στήλη άμεσης ενημέρωσης** για θέματα covid στο Intranet με απαραίτητες οδηγίες
- Υποστήριξη στη **Διαχείριση Άγχους**. Mindfulness Practice: Άσκηση Χαλάρωσης

# ΤΡΑΠΕΖΑ ΠΕΙΡΑΙΩΣ



Σας ευχαριστούμε

---

*Μένουμε Ασφαλείς - Μένουμε Υγιείς*

---