



**CONSORT/S**  
Geospatial

**Χαρτογραφώντας το Άγνωστο: Η Πραγματική Έκταση της Δημόσιας Περιουσίας**

**Αλέξανδρος Ντούλας**  
**MSc Τοπογράφος Μηχανικός**





LANDIFY

«Ενιαίο μητρώο, χωρικός έλεγχος και ροές εργασίας μέσω  
μιας ολοκληρωμένης Web GIS πλατφόρμας»

# Συνήθη Προβλήματα

- Πόσα; Ποια; Που;
- Μη ολιστική προσέγγιση
- Δεδομένα σε διαφορετικά shp, dwg, pdf...  
συρτάρια... χωρίς ενιαία δομή
- Χωρίς δυνατότητα εύκολου διαμοιρασμού
- Έλλειψη προσωπικού

# Πόσα; Ποια; Που;

- Έλλειψη πλήρους & Ορθής καταγραφής της ακίνητης περιουσίας (Υποθηκοφυλακεία, Κτηματολόγιο, Διεύθυνση Πολιτικής γης, αρχείο Δήμου....)
- Ανεπαρκή περιγραφικά στοιχεία
- Λανθασμένη, κατά προσέγγιση ή ανύπαρκτη χωροθέτηση των ακινήτων

# Μη ολιστική προσέγγιση



- Κατακερματισμός πληροφοριών, ευθυνών (Τεχνική Υπηρεσία, Οικονομική Υπηρεσία, Αντιδήμαρχοι...)
- Αποσπασματική αντιμετώπιση
- Έλλειψη προσωπικού για τη συνεχή ενημέρωση



# Δεδομένα σε διαφορετικά shp, dwg, pdf... συρτάρια... χωρίς ενιαία δομή

*...Και όταν υπάρχουν  
«τακτοποιημένα»  
(βλ. Ε9/ΑΑΔΕ, Κτηματολόγιο κ.λπ.)...*

- Περιορισμοί πρόσβασης, ενημέρωσης  
δεδομένων
  - Λίγα στοιχεία
  - Έλλειψη διασύνδεσης
  - Διαφορετική προσέγγιση...

# Χωρίς δυνατότητα εύκολου διαμοιρασμού



- Έλλειψη «πρωτοκόλλου» διαχείρισης & ενημέρωσης δεδομένων
- Παλιά λογισμικά :
  - που δεν υποστηρίζονται
  - χωρίς δυνατότητα διαλειτουργικότητας
  - που αφορούν μια μόνο Υπηρεσία/Τμήμα

# Έλλειψη προσωπικού

Προσωπικό με τεχνικές γνώσεις και  
επιφορτισμένο μόνο με τη διαχείριση των  
ακινήτων

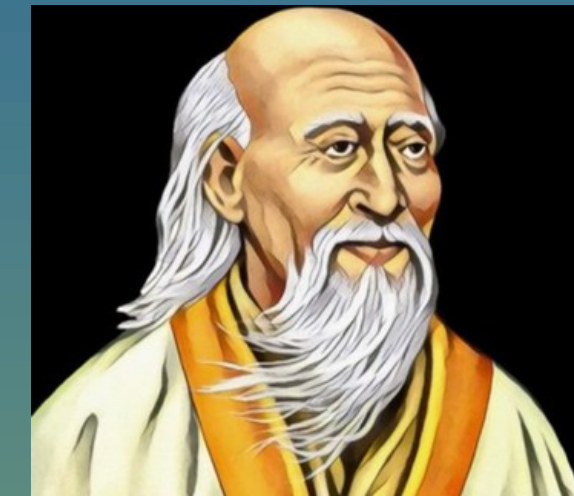
# Η Λύση;

**1.Πλήρης καταγραφή της ακίνητης περιουσίας αξιοποιώντας όλες τις διαθέσιμες πηγές δεδομένων**

**2.Δημιουργία/Απόκτηση ενός γεωπληροφοριακού συστήματος για τη διαχείριση των ακινήτων**

- Επεκτάσιμο
- Διαλειτουργικό
- Χρήση σχεσιακών Βάσεων Δεδομένων
- Εύκολο στη χρήση
- Πολλαπλοί χρήστες με διαφορετικούς ρόλους

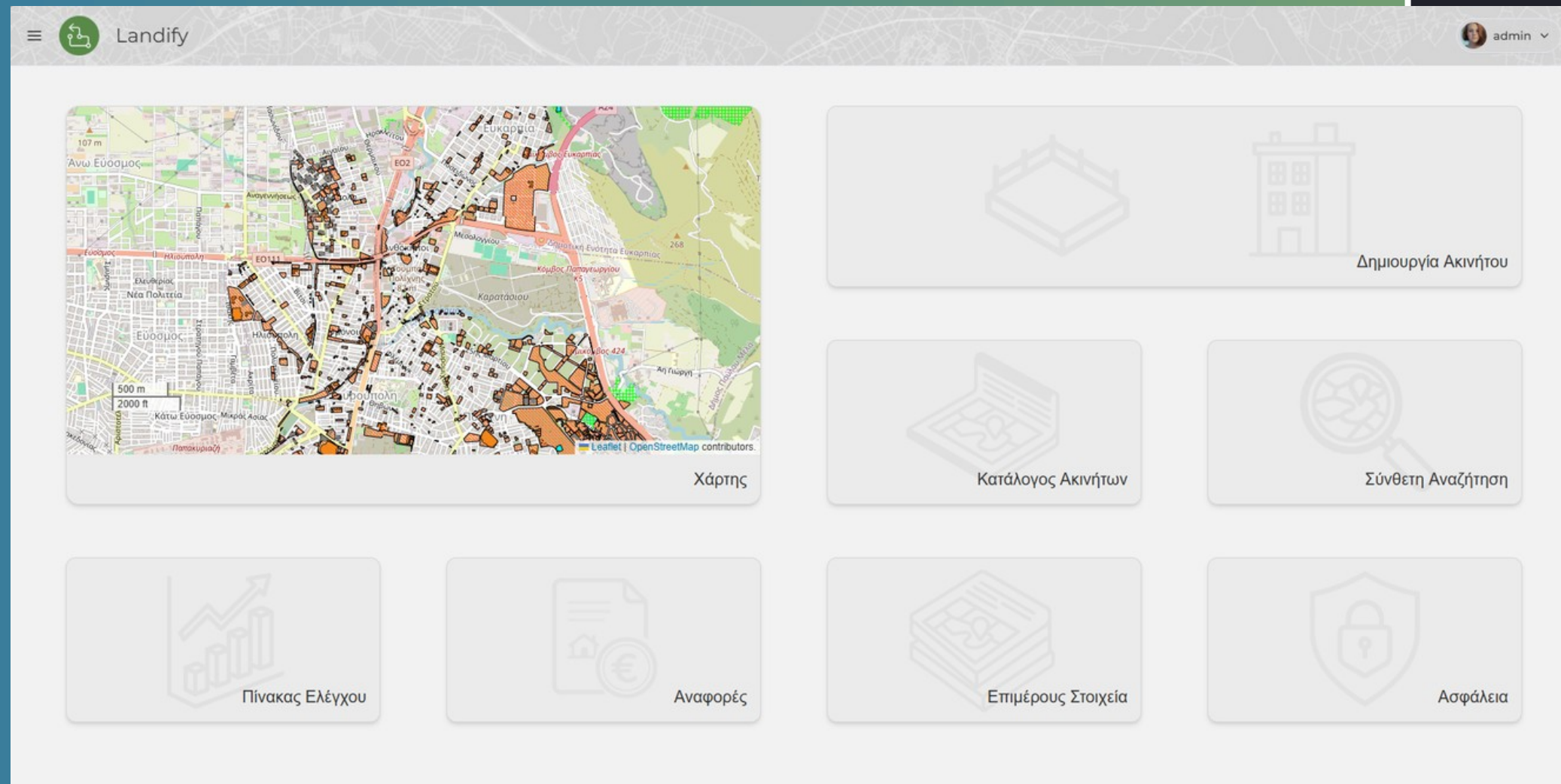
**3.Προσωπικό για τη χρήση του**



«Ένα ταξίδι χιλίων  
χιλιομέτρων αρχίζει με ένα  
βήμα»

Λάο Τσε

# Η πρότασή μας



LANDIFY

Ολοκληρωμένο  
γεωπληροφοριακό  
σύστημα διαχείρισης  
Ακινήτων

<https://landify.consortis.gr/>

# Δυνατότητες του Landify



LANDIFY

215,37 m<sup>2</sup>

Κτίριο 90360201700001

ΚΑΕΚ 191012518009

Διεύθυνση ΑΚΡΟΠΟΛΕΩΣ ΜΕ ΑΓ.ΡΑΦΑΗΛ

Όροφος 3ος όροφος

Χρήση Κτιρίου: Υπηρεσία / Πρόνοια

Τύπος Κτιρίου: Σχολείο

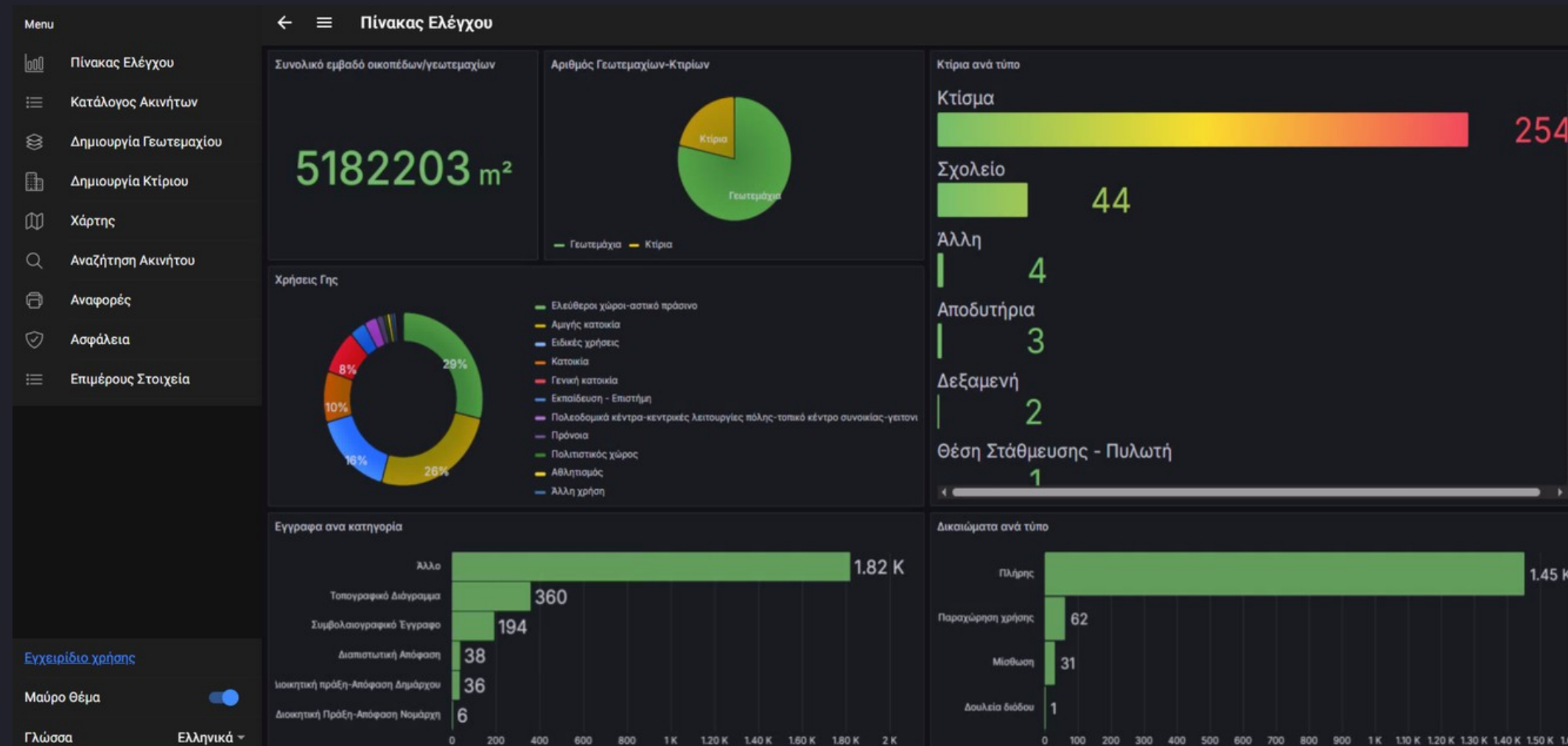
1 Δικαιώματα 9 Έγγραφα 1 Δικαιούχοι

Χάρτης Χάρτης

Περισσότερα >

- Συγκέντρωση όλων των χαρακτηριστικών σε μια ενιαία ΒΔ (Βασικά χαρακτηριστικά, πολεοδομικά στοιχεία, νομικά χαρακτηριστικά, οικονομικά στοιχεία, έγγραφα κ.λπ.)
- Δυνατότητα Αναζήτησης Ακινήτου με πολλαπλούς τρόπους
- Αυτόματη ενημέρωση χρηστών σε περιπτώσεις λήξεων μίσθωσης ή πιστοποιητικών (π.χ. πυροπροστασίας)
- Διασύνδεση με άλλες εφαρμογές και Β.Δ.
- Ανοιχτή, ευέλικτη, επεκτάσιμη αρχιτεκτονική
- Τήρηση πλήρους ιστορικού αλλαγών (audit) σε κάθε πεδίο

# Δυνατότητες του Landify

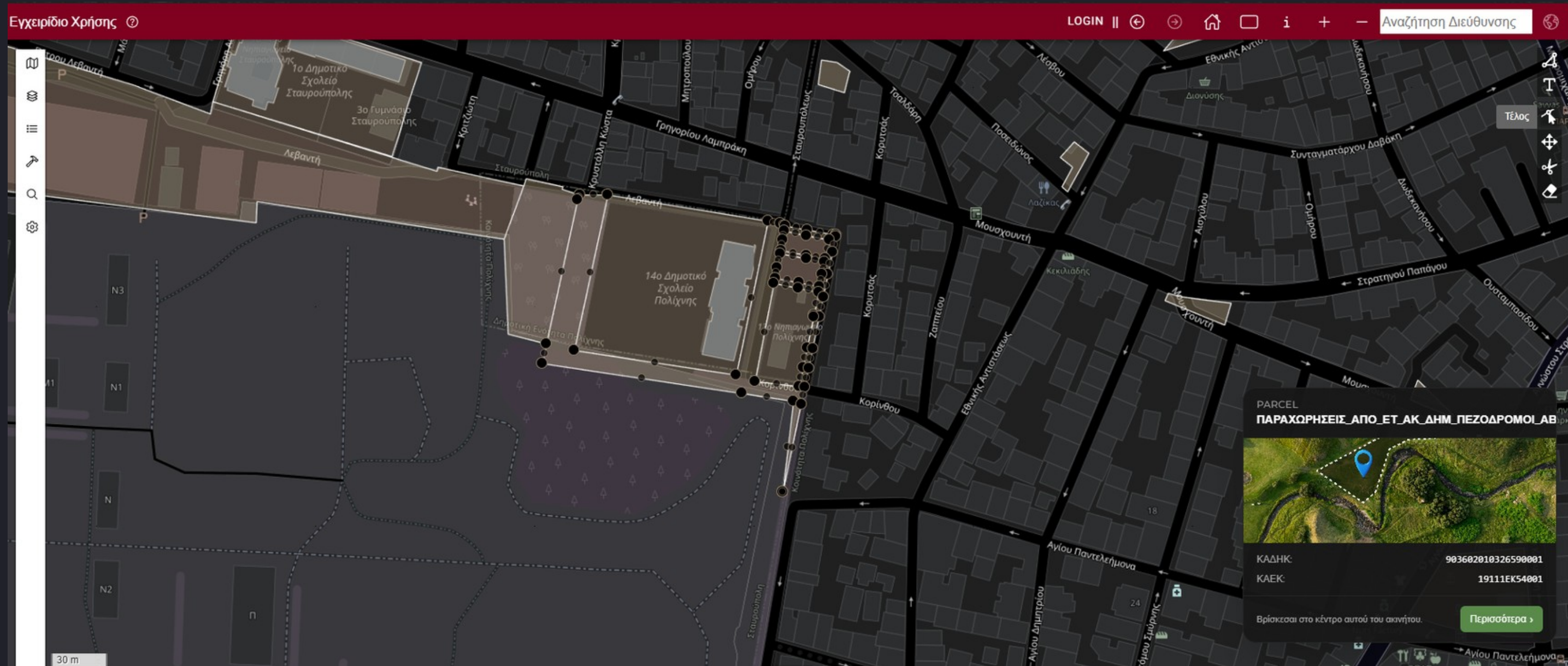


LANDIFY

**Dashboard με γραφήματα και στατιστικά στοιχεία του χαρτοφυλακίου σας**



# LANDIFY



## Δυνατότητα προβολής και διαχείρισης των ακινήτων μέσω ψηφιακού χάρτη

**CONSORTIS**  
Geospatial



# LANDIFY

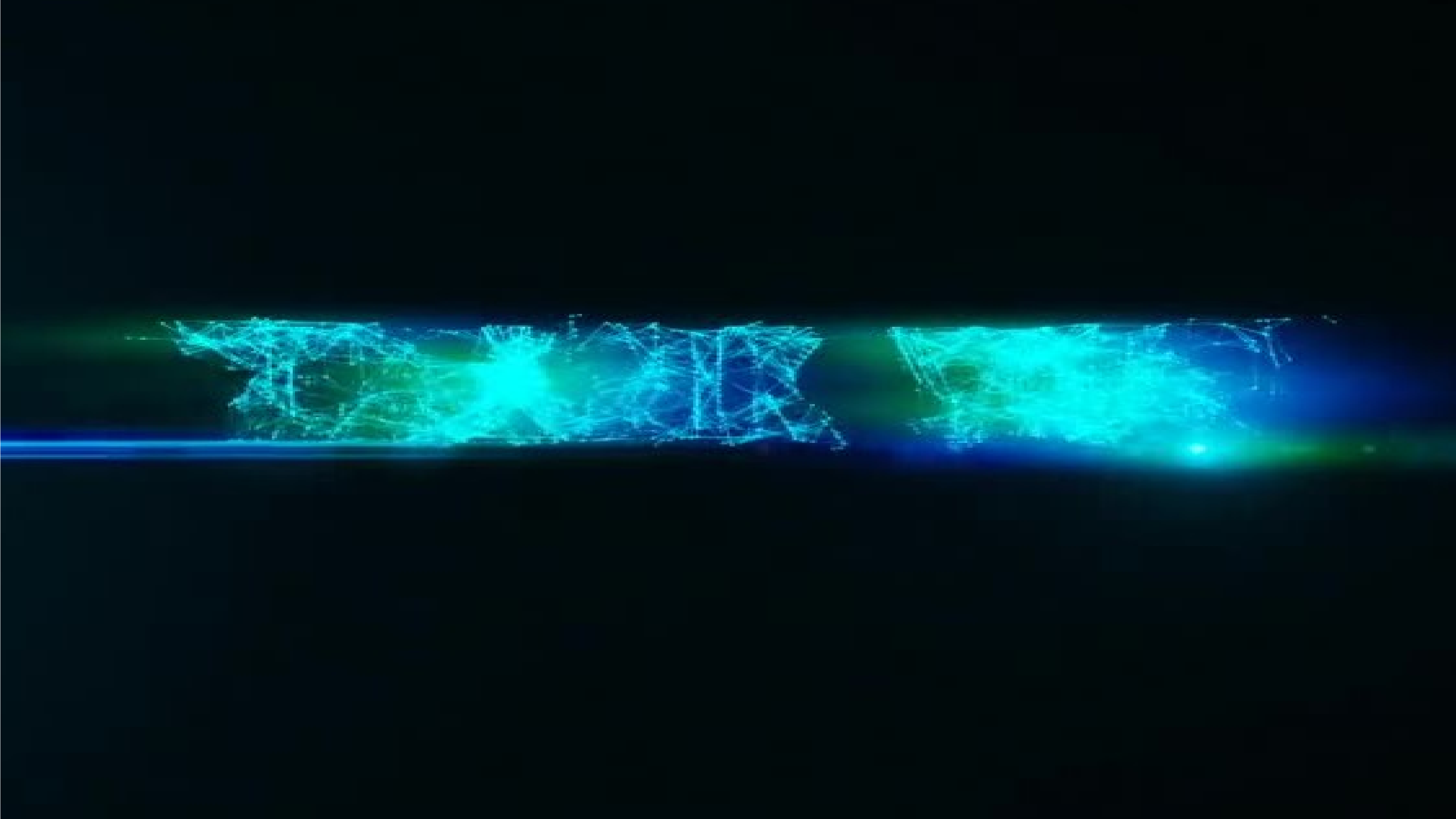
The screenshot displays the Landify web application interface. The browser address bar shows 'localhost:8100/parcels/102'. The page title is 'Επεξεργασία Γεωτεμαχίου ΚΑΔΗΚ:9036010102ΕΥΚΑ0072'. The left sidebar contains a navigation menu with 9 items: 1 Χάρτης, 2 Βασικά Χαρακτηριστικά, 3 Τεχνικά Χαρακτηριστικά, 4 Παροχές, 5 Πολεοδομικά Χαρακτηριστικά, 6 Νομικά Χαρακτηριστικά, 7 Οικονομικά Στοιχεία, 8 Εμπορικά Χαρακτηριστικά, and 9 Στοιχεία Ε9. The main content area features a blue header 'Καταχώρηση συντεταγμένων σε ΕΓΣΑ '87' and a checkbox 'Οριοδός Γεωμετρίας με κείμενο'. Below this is a button 'ΕΛΕΓΧΟΣ ΜΟΡΦΗΣ ΣΥΝΤΕΤΑΓΜΕΝΩΝ' and a text box containing five sets of coordinates. A map viewer is embedded in the center, showing a street map with a scale bar (3m, 10m) and a search bar. A chatbot window is open on the right, displaying a conversation: 'Γεια σας! Πως μπορώ να σας βοηθήσω;', 'πηγαίνε με στο γεωτεμαχιο 102', and 'Σας κατευθύνω στο γεωτεμαχιο με ID 102'. The chatbot has a 'SEND' button and a text input field.

Ψηφιακός βοηθός με χρήση AI για ακόμη ευκολότερη χρήση

# Πλεονεκτήματα - Οφέλη



- Ολοκληρωμένη διαχείριση του χαρτοφυλακίου σας
- Συγκέντρωση όλων των στοιχείων και εγγράφων που σχετίζονται με ένα ακίνητο/αξιοποίηση δεδομένων από διαφορετικές πηγές
- Δυνατότητα προσαρμογής στις ανάγκες των χρηστών
- Εύκολη χρήση από μη εξειδικευμένους χρήστες
- Δυνατότητα επικοινωνίας με τρίτα συστήματα ή/και σύνδεση με άλλα GIS
- Ισχυροί κανόνες επικύρωσης (validation rules). Μείωση λειτουργικού ρίσκου
- Χρήση τεχνολογιών ανοικτού κώδικα
- Αποδεδειγμένο ιστορικό εγκαταστάσεων



# Contact Us

Phoenix Centre | Λεωφ. Γεωργικής Σχολής 27 Τ.Θ. 4318 |  
57001 Πυλαία | Θεσσαλονίκη, Λυκαβηττού 5 | 10672  
Κολωνάκι | Αθήνα, Τ: 2310 889336, 2310 888333,  
2103639799  
W: [www.consortis-geo.gr](http://www.consortis-geo.gr) | E: [geospatial@consortis.gr](mailto:geospatial@consortis.gr)



SCAN ME 