

Ανθρώπινοι πόροι

&

Συνθήκες Εργασίας σε Νοσοκομεία



Ελένη Γιακουμάκη

Υποδιοικήτρια 7^{ης} Υγειονομικής Περιφέρειας Κρήτης

Προϋποθέσεις για την παροχή ποιοτικών υπηρεσιών υγείας

01 Υποδομές

Κτηριακές υποδομές, υποδομές βιοιατρικής τεχνολογίας, πληροφοριακή υποδομή, τηλεπικοινωνιακές υποδομές, ιατρικά και λοιπά αναλώσιμα

02 Διοίκηση

Διοικητική ιεραρχία, διοίκηση σε όλα τα επίπεδα, διαδικασίες, διάχυση της πληροφορίας, διασύνδεση κλινικών και λοιπών τμημάτων, όργανα διοίκησης σε επιστημονικό και διοικητικό επίπεδο, νομοθετικό πλαίσιο

03 Χρηματοδότηση

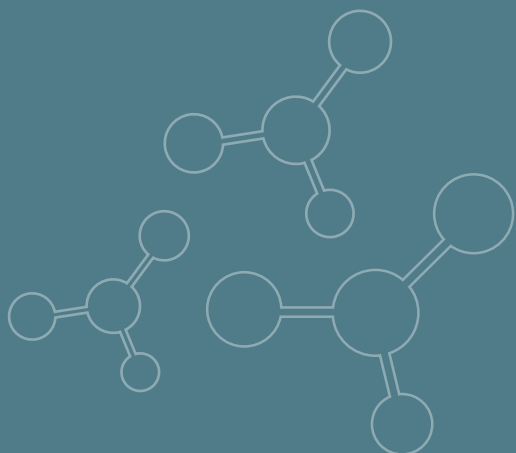
Διαθέσιμος προϋπολογισμός, κατανομή προϋπολογισμού, κέντρα κόστους, τροφοδοσία σε υλικά και υπηρεσίες, αναλυτική λογιστική

04 Ανθρώπινοι πόροι

Διαδικασίες πρόσληψης, αξιοποίηση προσωπικού, ρόλος των επαγγελματιών υγείας, περιγράμματα θέσεων εργασίας, αξιολόγηση



Ανθρώπινο δυναμικό και παροχή υπηρεσιών υγείας



Η παροχή υπηρεσιών υγείας αποτελεί το προϊόν συνεργασίας διαφόρων επαγγελματιών υγείας

Αλληλεξάρτηση από την απόδοση διαφόρων επαγγελματιών υγείας, λογοδοσία, ανάδειξη του ρόλου των επαγγελματιών υγείας έναντι του ιατροκεντρικού μοντέλου λήψης αποφάσεων



Ο ρόλος του Κράτους ως κύριος εργοδότης

Διαδικασίες πρόσληψης, ουσιαστικής αξιολόγησης, λογοδοσίας, αμοιβή ανεξάρτητα από απόδοση, αργή ανανέωση προσωπικού, ρύθμιση τρόπου λειτουργίας μέσω νομικού πλαισίου



Εξάρτηση από διαθέσιμες υποδομές και υλικά

Η παροχή υπηρεσιών από επαγγελματίες υγείας στηρίζεται στις διαθέσιμες υποδομές και υλικά, συνεχώς μεταβαλλόμενος (και τεχνολογικά) χώρος εργασίας



Συνεχείς επαγγελματικές προκλήσεις

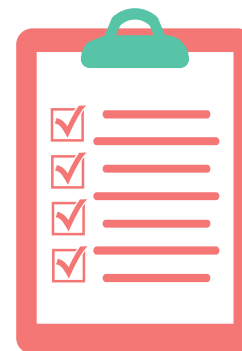
Συνθήκες εργασίας, μεταβαλλόμενα πρωτόκολλα παροχής υπηρεσιών υγείας, ανταπόκριση στις ανάγκες υγείας του πληθυσμού, νέα τεχνολογία, απαίτηση για συνεχή εκπαίδευση



Παράγοντες που επηρεάζουν τις συνθήκες εργασίας

Σε ένα νοσοκομείο

- Φόρτος εργασίας – αύξηση ασθενών →
- Εργασία σε βάρδιες →
- Πολλές, συνεχόμενες ώρες εργασίας →
- Υποδομές →
- Ιεραρχία και Διοίκηση →
- Έλλειψη προσωπικού →
- Έλλειψη ουσιαστικής αξιολόγησης →
- Κίνητρα για βελτίωση της εργασίας →
- Εργασιακές προοπτικές →
- Μετακίνηση προσωπικού (rotation) →
- Εκπαιδευτικές δυνατότητες →
- Μη καθορισμένα περιγράμματα εργασίας →
- Ψυχολογικό στρες →
- Κίνδυνοι για την υγεία →
- Επαφή με τον ασθενή και το περιβάλλον του →



Εξασφάλιση ενός υγιούς περιβάλλοντος εργασίας

Γιατί να αναπτύξουμε
ένα υγιές περιβάλλον
εργασίας;



**Η παροχή υπηρεσιών υγείας βασίζεται
πρωτίστως στο ανθρώπινο δυναμικό**

Είναι δίκαιο: Εργασιακή Ηθική
is The Right Thing To Do: Business Ethics

**Η έξυπνη κίνηση (παραγωγικότητα) που
πρέπει να κάνουμε: Η επιχειρηματική
υπόθεση**
is The Right Thing To Do: Business Ethics

Αποτελεί νομική υποχρέωση: Ο Νόμος
Legal Thing to Do: The Law

Οι κακές συνθήκες εργασίας εμποδίζουν την προσέλκυση νέων επαγγελματιών υγείας και την παροχή
ποιοτικών υπηρεσιών υγείας

Ανθρώπινοι πόροι & υγιές περιβάλλον εργασίας στα νοσοκομεία

Εξασφάλιση ανθρώπινου Δυναμικού

Πόροι, διαθεσιμότητα, προσόντα, προγραμματισμός προσλήψεων σύμφωνα με τις ανάγκες του νοσοκομείου

Βέλτιστη αξιοποίηση προσωπικού

Ανάδειξη ρόλου κάθε επαγγελματία υγείας, αξιοποίηση προσόντων και επαγγελματικής κατάρτισης προσωπικού ανάλογα με τις ανάγκες, rotation, καθορισμός ρόλου και θέσεων εργασίας

Βελτίωση των συνθηκών εργασίας

Διασφάλιση δικαιωμάτων προσωπικού, βελτίωση υποδομών, ύπαρξη εργαλείων για την παροχή ποιοτικών υπηρεσιών υγείας

Κινητοποίηση προσωπικού

Κίνητρα, αντιμετώπιση επαγγελματικής εξουθένωσης, επαγγελματική σταθερότητα, απολαβές, δυνατότητες για ανέλιξη, πρόσβαση στα κέντρα αποφάσεων

Δια βίου Εκπαίδευση προσωπικού

Ανίχνευση εκπαιδευτικών αναγκών προσωπικού, συνεχής εκπαίδευση, ενδυνάμωση και ανάδειξη ρόλου επαγγελματιών υγείας, διασύνδεση ειδικοτήτων



Δράσεις για τη βελτίωση των συνθηκών εργασίας στα νοσοκομεία: 7η ΥΠΕ Κρήτης

Η 7^η Υγειονομική Περιφέρεια Κρήτης έχει αναπτύξει ένα σύνολο δράσεων για τη βελτίωση των συνθηκών εργασίας στα νοσοκομεία και λοιπές δομές υγείας εποπτείας της, αξιοποιώντας όλα τα διαθέσιμα χρηματοδοτικά εργαλεία

Βελτίωση των διαθεσίμων κτιριακών υποδομών



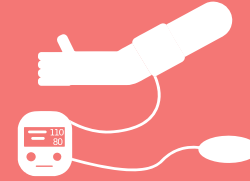
Αναβάθμιση βιοϊατρικού εξοπλισμού



Ομαλοποίηση
τροφοδοσίας
υπηρεσιών
και υλικών



Ανάπτυξη
νέων
υπηρεσιών



Ενίσχυση
ανθρώπινου
δυναμικού



Ανάπτυξη
συστημάτων
διαχείρισης
ποιότητας σε
όλα τα
τμήματα

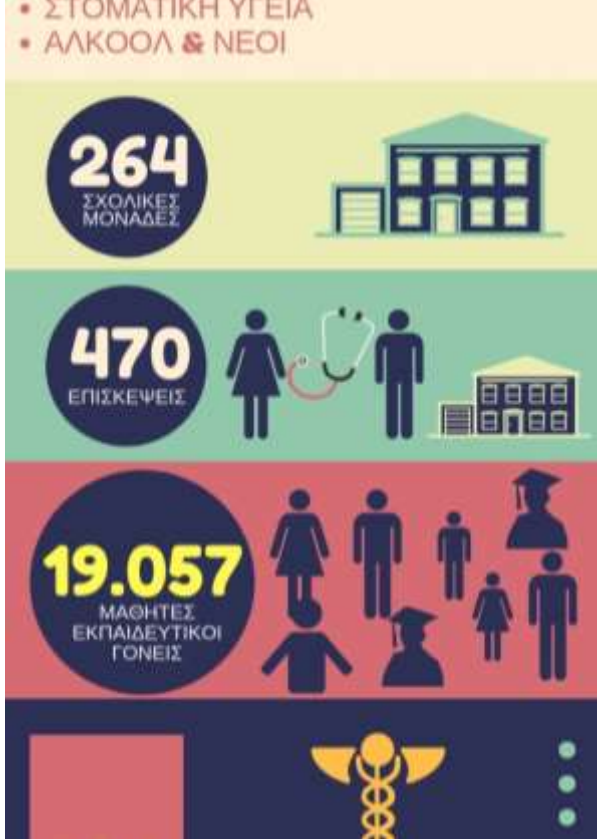
Ανάδειξη του ρόλου των επαγγελματιών υγείας μέσω δικτύων

ΟΜΑΔΕΣ ΠΡΟΕΤΟΙΜΑΣΙΑΣ ΓΟΝΕΪΚΟΤΗΤΑΣ

Πρόγραμμα ενημερώσεων
για την κύηση, τον τοκετό, τη
λοχεία και το μητρικό
θηλασμό



ΔΙΚΤΥΟ ΠΡΩΤΟΒΑΘΜΙΩΝ ΥΠΗΡΕΣΙΩΝ ΥΓΕΙΑΣ
ΜΑΙΩΝ – ΜΑΙΕΥΤΩΝ 7^{ΗΣ} ΥΠΕ ΚΡΗΤΗΣ



Συμμετοχή σε δράσεις στην κοινότητα



Προγράμματα δια βίου και συνεχιζόμενης εκπαίδευσης προσωπικού



Πρόταση για δημιουργία πλαίσιου μετακίνησης (rotation) νοσηλευτικού προσωπικού

Ενιαία
μηχανοργάνωση
και διαδικασίες
σε όλα τα
νοσοκομεία



Ενίσχυση της
διασύνδεσης με
την
πρωτοβάθμια
φροντίδα υγείας



Ανάπτυξη νέων
ηλεκτρονικών
υπηρεσιών για
τους πολίτες



Ενίσχυση της
πρωτοβάθμιας
μέσω της
ανάπτυξης νέων
δομών (TOMY,
ΠΠΙ, ΚΥ)





7^η Υγειονομική Περιφέρεια Κρήτης

@ info@hc-crete.gr

www.hc-crete.gr