

*Implementation of
therapeutic protocols in
Oncology: Necessity
and challenges*

**9th HTA
conference**

TUESDAY
23/04/24
DIVANI CARAVEL



"HTA in a Changing World: Navigating New Challenges and Opportunities"

George Kapetanakis

President

Hellenic Cancer Federation-Ellok



Θεραπευτικά Πρωτόκολλα

Τυποποιημένα μοντέλα θεραπείας που περιγράφουν τα συγκεκριμένα φάρμακα, τις δόσεις, τους χρόνους, τη διάρκεια των θεραπειών για τις διαφορετικές μορφές και τα στάδια της νόσου



**Τα θεραπευτικά
πρωτόκολλα στην
Ελλάδα**



Τι θα εξετάσουμε

1

Γιατί είναι απαραίτητα τα θεραπευτικά πρωτόκολλα στην ογκολογία?

2

Ποιες είναι οι προκλήσεις στην εφαρμογή των θεραπευτικών πρωτοκόλλων?

3

Πως μπορούμε να αντιμετωπίσουμε τις προκλήσεις?



Γιατί είναι απαραίτητα τα θεραπευτικά πρωτόκολλα στην ογκολογία?

Υποστήριξη ιατρικής απόφασης / Διασφάλιση της ποιότητας φροντίδας

Προτυποποίηση της φροντίδας

Υποστήριξη της κλινικής έρευνας



Γιατί είναι απαραίτητα τα θεραπευτικά πρωτόκολλα στην ογκολογία?

Βελτίωση των αποτελεσμάτων των ασθενών

Ελαχιστοποίηση σφαλμάτων και επιπλοκών

Ορθή χρήση των πόρων του συστήματος υγείας



Ποιες είναι οι προκλήσεις στην εφαρμογή των θεραπευτικών πρωτοκόλλων?

01

Πολυπλοκότητα
θεραπείας /
Διεπιστημονικότητα
στη φροντίδα

02

Πρόσβαση σε
καινοτόμες
θεραπείες

03

Οι προτιμήσεις
των ασθενών



Ποιες είναι οι προκλήσεις στην εφαρμογή των θεραπευτικών πρωτοκόλλων?

04

Διαθεσιμότητα
των αναγκαίων
πόρων

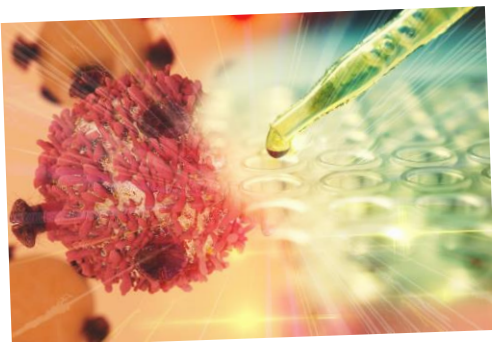
05

Αξιοποίηση
των δεδομένων

06

Ερμηνεία της
κλινικής
πρακτικής





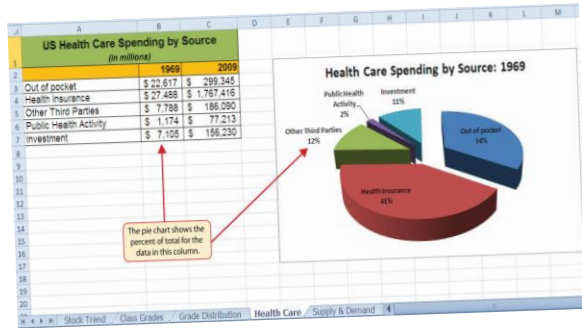
Πως μπορούμε να αντιμετωπίσουμε τις προκλήσεις?

Εξασφάλιση της διεπιστημονικότητας στη λήψη αποφάσεων

Συνεχής Ιατρική Εκπαίδευση και Κατάρτιση

Ενίσχυση της Πρόσβασης σε Θεραπείες αιχμής





Πως μπορούμε να

αντιμετωπίσουμε τις προκλήσεις?

Φροντίδα με επίκεντρο τον ασθενή / συμμετοχή των ασθενών

Βελτιστοποίηση κατανομής πόρων και διαχείριση κόστους

Τεχνολογία και διαχείριση δεδομένων

Πρωτοβουλίες για τη βελτίωση της ποιότητας



HELLENIC CANCER FEDERATION

ELLOK

Thank You

