



Auto Dispo

Η Αυτοματοποίηση της Παραγγελίας



Grocery Management in Turbulent Times

Supply Chain in Turbulent Times

Πόλεμος Ρωσίας Ουκρανίας
(Φεβρουάριος 2022 – σήμερα)

Αστάθεια στην Μ. Ανατολή
(2023 - σήμερα)

Covid 19
(2020 – Σήμερα)

Κλείσιμο του Σουέζ από το Ever Given
(2021)

Ελλείψεις Σε Semi Conductors
(2020 – 2022)

Supply Chain in Turbulent Times

«Πάνω από τους μισούς εργαζόμενους στην εφοδιαστική αλυσίδα βιώνουν αυξημένο άγχος με πιθανότητα burnout, ενώ το 86% αναφέρει αύξηση εργασιακού φόρτου »

(Keelvar 2022-2023)

«Από το 2020 έως και το 2021, αυξήθηκε κατά 28% ο ρυθμός αποχωρήσεων από στελέχη Supply Chain»

(LinkedIn)



Αποθήκη



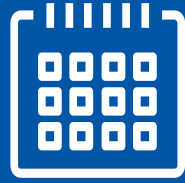
Κατάστημα



**Auto
Dispo**



Stock Level



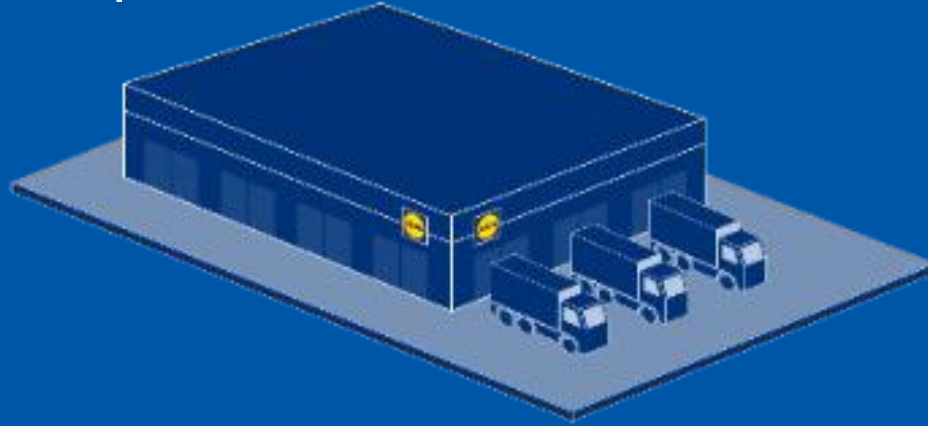
Προγραμματισμός
Παραδόσεων



Προδιαγραφές



Πρωθητικές
Ενέργειες



Έκτακτη Διαχείριση



Αποκλίσεις

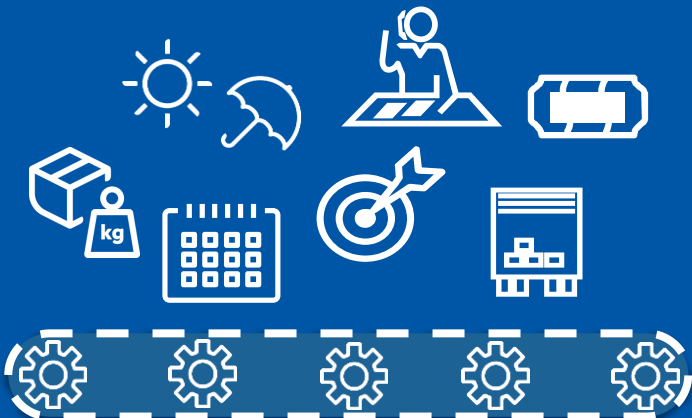
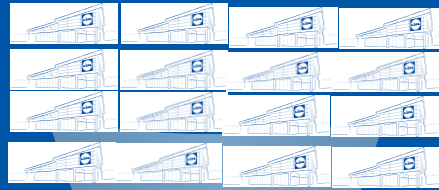


Εποχικότητα



Πρόγνωση
Αναγκών

Auto Dispo Καταστημάτων



Παράγοντες επιρροής

Υπολογισμός Αναγκών

Παραγγελία



Βελτιστοποίηση
ελέγχου αποθεμάτων

Μείωση Αριθμού Παλετών: -17%
Μείωση Ελλειματικών Κωδικών : -27%



Μείωση του χρόνου
και της προσπάθειας
στην παραγγελία

Μείωση της πολυπλοκότητας
Εξοικονόμηση χρόνου: -
25%



Auto Dispo
Lager



Αποτελεσματικές
διεργασίες

Συνδυασμός παραγγελιών αποθήκης &
καταστήματος
Διαρκής Βελτίωση της διαδικασίας της
παραγγελίας

Συμμετοχή Ομάδων Supply Chain

In House IT Experts

Διαρκής Βελτίωση και Αναβάθμιση



«όποιοι σταματά να βελτιώνεται, παύει να είναι καλός !»

